



SÅ ER 2009 SKUDT I GANG!

Der bliver i disse tider talt og skrevet meget om finanskrisen og dens følgevirkninger - hvilket jo er ganske naturligt, som tingene udvikler sig. Det er næsten ikke til at forudsige, hvad det får af konkret betydning på længere sigt, men en ting er sikkert - fokus på øget effektivisering af arbejdsprocesser og løbende finansielt overblik med SUPERPORT bliver mere aktuelt end før.

DU KAN I DETTE NYHEDSBREV LÆSE NÆRMERE OM FØLGENDE FIRE EMNER...

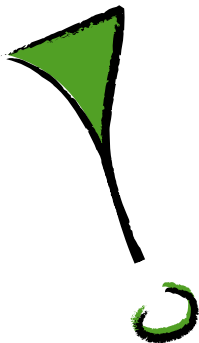
- NY FUNKTIONALITET PÅ VEJ I SUPERPORT
- HUSK AT OPGRADERE SUPERPORT TIL NYESTE RELEASE!
- NYE BRUGERKURSER
- UDPLUK AF NY FUNKTIONALITET



NY FUNKTIONALITET PÅ VEJ I SUPERPORT

Du tænker sikkert - hvordan kan SUPERPORT bidrage med yderligere effektivisering af mine arbejdsprocesser? Det har vi et rigtig godt bud på i form af nogle større udviklingsmæssige tiltag i den kommende tid.

- Ny MS-SQL-database - et solidt grundlag for den videre udvikling af SUPERPORT
- Valutaoptioner - nu lettere registrering og rapportering
- Modulet Corporate Action - hurtigere og smidig administration



HUSK LØBENDE AT OPGRADERE TIL NYESTE RELEASE!

5 minutter - og du kører med de nyeste features og opdateringer.

Husk at opgradere din SUPERPORT jævnligt - og **minimum én gang om måneden!**

(Det gør du på vores hjemmeside <http://www.aloc.dk/Produkter/SUPERPORT/Allerede+SUPERPORT+kunde/Opdateringer>).

Problemer? Du må meget gerne kontakte vores kolleger i supporten på tlf. 6313 6198.

NYE BRUGERKURSER

Lad SUPERPORT blive en bedre kollega i fremtiden og få en mere effektiv hverdag!

I løbet af 2009 udbyder vi 2 kurser, hvor SUPERPORT og mulighedernes verden bliver præsenteret. Her er der mulighed for at blive opdateret på 'the basics', samt de seneste nyheder. Endvidere er det hensigten at tilrettelægge det nærmere indhold efter deltagernes konkrete ønsker og behov. Har du forslag eller nogle gode ideer/input i relation til vores kommende kurser, vil vi meget gerne høre fra dig. Skriv til Jørgen Winther jorgenw@aloc.dk.

UDPLUK AF NY FUNKTIONALITET

NYT DESIGN TIL KONTOUDSKRIFTER

Nu kan du sende et nyt og flottere kontoudtog til dine kunder eller koncernens selskaber.

Kontoudskrift						SUPERPORT /SYS
12-02-2009 08:25:27						
Periode: 070106 - 311209 (Opgjort pr. valørdag)						
Kriterier	Start	Slut	Mont			
Kundenr.	5	5				
Kontonr.	KONTO 1	KONTO 1				
						(Konto i Danske kroner)
5	portefolje 1					
KONTO 1	DB Løbende konto					
Valer	Tekst	Transakt. nr.	Pr.	Indtækt(+)/udtækt(-)	Saldo	
	Overført				8.290.154,89	
010107	Køb M-real B.MRLBV	20070420-00001	010107	-75.296,51	8.214.858,38	
050107	Køb U.I.E.	20071213-00001	010107	-47.200,98	8.167.627,40	
060607	REPO - start 6,00 KD 22D s. 22	20070629-00001	010607	-4.223.516,48	12.091.143,88	
200607	REPO - slut 6,00 KD 22D s. 22	20070629-00002	200607	-4.230.086,40	8.161.057,48	
310007	Køb (termin) USD/DKK	20070424-00003	240407	-20.000,00	8.141.057,48	
191207	Aftaleindskud - indgåelse	20071218-00001	181207	-1.000.000,00	7.141.057,48	
Beregnete renter pr. 311209 (excl.)				2.407.076,89		
Rente af indestående pr. 311209	5,0000% p.a.					
Rente af gæld pr. 311209	2,0000% p.a.					

- FORTSAT

UDPLUK AF NY FUNKTIONALITET

GEM DINE INDSTILLINGER FOR ÅBNE VINDUER

Vi har gjort SUPERPORT mere brugervenlig. Du kan nu gemme dine indstillinger omkring minimering og maksimering af vinduet. Det vil sige, at SUPERPORT åbner op med den vinduesindstilling, der er lukket ned i.

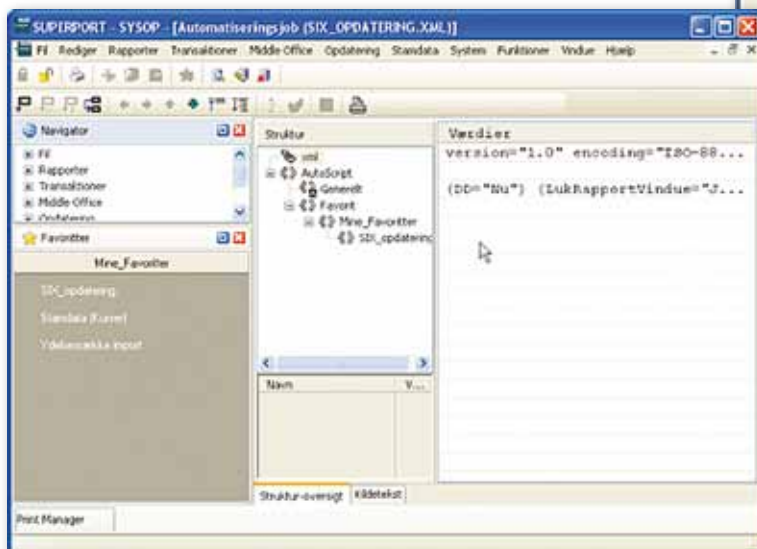
RAPPORTBESKRIVELSE I PRINT MANAGEREN

Overblikket i forbindelse med generering af rapporter i Print Manageren er forbedret markant. Du kan nu se hvilken rapporttype samt hvilket detailsæt, der er benyttet.

ID	Reportbeskrivelse	Ordrebeskrivelse	Tilføje
161	Beholdning 5: Linecheck, på kunder, Detal 1		Finish
163	Kontoudskrift 1: Almindelig, Detal 1		Finish

AUTOMATION I SUPERPORT

Automationsmodulet er nu blevet nemmere og hurtigere at arbejde med. Vi har indarbejdet XML-editoren til Automationsmodulet, og derfor åbner editoren op i selve SUPERPORT-vinduet. Nu er favoritterne synlige sammen med editoren, og det er nemmere for dig at anvende dem i automationsjobbene.



RAPPORTER BLIVER SENDT DIREKTE VIA E-MAILS

Vi har implementeret en ny arbejdsgang i Automationsmodulet. Nu kan du gøre rapporteringen lettere med en automatiseret proces, hvor du sender rapporterne direkte via modulet. Kontakt evt. vores support for at høre mere om dine muligheder.

ALTERNATIVE FONDSKODENØGLER

Større fleksibilitet og overblik i forbindelse med angivelse af alternative fondskoder. På fondskodernes stamdata er der tilføjet et ekstra faneblad, der indeholder 5 felter. De kan anvendes til alternativ navngivning af fondskoden. Fx kan du her angive Reuter- eller Bloomberg-koder. De alternative nøgler kan bl.a. overføres til Excel, hvor de kan anvendes til fx anden gruppering af fondskoder samt bruges i forbindelse med individuelt tilpassede rapporter. Med SYSOP-brugeren skal du under 'Opsætning på systemniveau/Navngivning af alternative nøgler' angive egne feltnavne. Feltnavnene bliver vist, og du kan benytte dem i forbindelse med søgning på fondskoder (F9).

